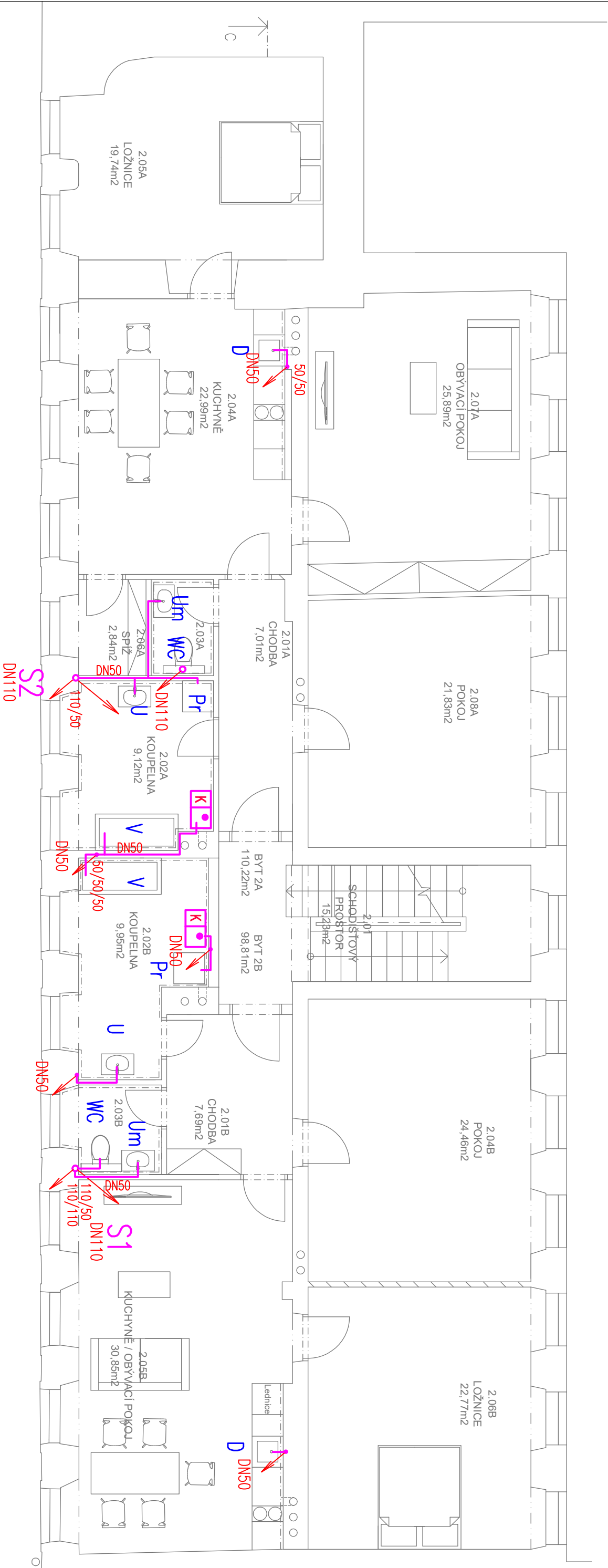


PŮDORYS 2.NP - NOVÝ STAV



ČÍSLO MÍSTN.	ÚČEL MÍSTNOSTI	PLOCHA m2
SPOLEČNÉ PROSTORY (15,79m2)		
2.01	SCHODIŠTĚ, PROSTOR	15,23
BYT 2A (110,22m2)		
2.01A	CHODBA	7,01
2.02A	KOUPELNA	9,12
2.03A	TOALETA	2,23
2.04A	KUCHYNĚ	22,99
2.05A	LOŽNICE	19,74
2.06A	SPÍŽ	2,84
2.07A	OBYVACÍ POKOJ	25,89
2.08A	POKOJ	21,83
BYT 2B (97,14m2)		
2.01B	CHODBA	7,69
2.02B	KOUPELNA	9,95
2.03B	TOALETA	3,19
2.04B	POKOJ	24,46
2.05B	OBYVACÍ P./KUCHYNĚ, K.	30,95
2.06B	LOŽNICE	22,77

- POTRUBÍ ZAVĚŠENÉ POD STROPEM
- POTRUBÍ POLOKAL–NG
- UMYVADLO BILÉ S POLOSLOUPEM S MECHANICKOU CHROMOVOU VÝPUSTÍ
- WC ZAVĚSNÉ WC SE ZABUDOVANOU NADŘÍŽKOU
- V VANA PLASTOVÁ BILÁ, DL.160CM
- Um UMYVÁTKO BILÉ 40CM, S MECHANICKOU CHROMOVOU VÝPUSTÍ
- D ODPAD UKONČENÝ ZASLEPKOU
- Pr,M PRAČKOVÝ, PODOMITKOVÝ SIFON SE ZPĚTNOU KLAPKOU A PRÍVZDUŠNĚNÍM
- K PODOMITKOVÝ SIFON HL 400

ZPRACOVATEL PROJEKTOVÉ DOKUMENTACE: život památkám o.p.s. Široká 376, kancelář: Za Hospodou 406 588 32 Brtnice IČ: 020 44 200, DIČ: CZ02044200 www.zivotpamatkam.cz		AUTORIZAČNÍ RAZÍTKO, PODPIS:	
AUTOR NÁVRHU: Ing. Tomáš Čohna		tomas.cohna@zivotpamatkam.cz	
VYPRACOVAL: Ing. Kateřina Krechlerová		k.krechlerova@volny.cz	
ZODPOVĚDNÝ PROJEKTANT: Ing. Kateřina Krechlerová		k.krechlerova@volny.cz	
ČKAIT – 1003426		DATUM: 07/2019	
INVESTOR: Město Náměst nad Oslavou		STUPEŇ PD: DSP+DPS	
Masarykovo náměstí 104, 675 71 Náměst nad Oslavou		FORMÁT: A3	
AKCE (STAVBA): REKONSTRUKCE BYTOVÉHO DOMU č.p. 17 – II. ETAPA		Č. ZAKÁZKY: 22/2019	
p.č. st. 165/3, k.ú. Náměst nad Oslavou (701564)			
OBJEKT D.1.4a TECHNIKA PROSTŘEDÍ STAVEB		ČÍSLO VÝKRESU: D.1.4a_02	
VÝKRES PŮDORYS 2.NP – KANALIZACE		MĚŘÍTKO: 1:75	
		PARÉ Č.	